




Технологическая платформа 1С:Предприятие 8

Масштабируемая, надежная,
производительная, кроссплатформенная,
облачная, мобильная



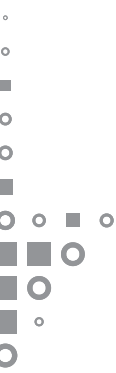


LOW-CODE

1С:ПРЕДПРИЯТИЕ

HIGHLOAD



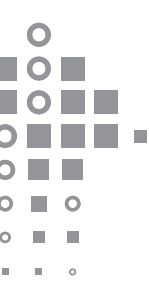


Технологическая платформа мирового уровня для систем автоматизации управления и учета

Масштабируемая, надежная,
производительная, кроссплатформенная,
облачная, мобильная

Система программ «1С:Предприятие» состоит из технологической платформы (ядра) и разработанных на ее основе прикладных решений («конфигураций»). Такая архитектура системы принесла ей высокую популярность, поскольку обеспечивает открытость и легкость кастомизации прикладных решений, их функциональность и гибкость, короткие сроки внедрения, высокую производительность, масштабируемость от одного до десятков тысяч рабочих мест, работу в режиме «облачного» сервиса и на мобильных устройствах.

Решения на платформе «1С:Предприятие 8» успешно применяются для повышения эффективности управления и учета более чем в 1 500 000 организаций, от малого бизнеса и индивидуальных предпринимателей до крупнейших корпораций и госструктур.



На платформе «1С:Предприятие 8» фирмой «1С» и ее партнерами создано более 1300 тиражных решений самого разного уровня – от программ для автоматизации работы индивидуальных предпринимателей и небольших фирм («1С:БизнесСтарт», «1С:Управление нашей фирмой» и т. д.) до комплексной цифровизации бизнес-процессов крупных предприятий («1С:ERP Управление предприятием», «1С:Управление холдингом», «1С:Документооборот» и др.). Также на платформе «1С:Предприятие 8» создано большое количество заказных решений под нужды конкретных заказчиков.

Чтобы обеспечить высокую конкурентоспособность системы и ее соответствие растущим требованиям рынка, фирма «1С» развивает технологическую платформу «1С:Предприятие 8» опережающими темпами, реализуя в ней комплекс самых современных технологий, инструментальных средств и инновационных возможностей.

КОМПЛЕКС ИНСТРУМЕНТОВ И ТЕХНОЛОГИЙ ДЛЯ БЫСТРОЙ РАЗРАБОТКИ БИЗНЕС-ПРИЛОЖЕНИЙ

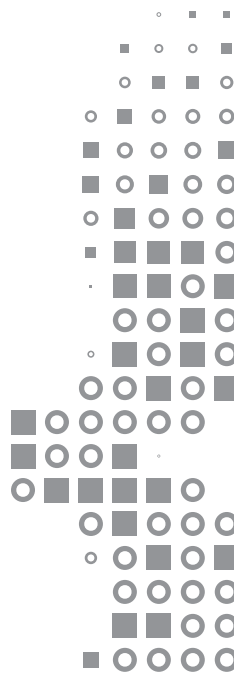
Важными преимуществами «1С:Предприятия 8» являются высокая скорость разработки прикладных решений и низкий порог вхождения разработчиков в технологию. Практика показывает, что даже начинающим разработчикам достаточно всего одной-двух недель обучения, чтобы начать решать базовые бизнес-задачи на платформе «1С:Предприятие 8».

Существенная часть разработки бизнес-приложений ведется в формате конфигурирования метаданных, без написания программного кода. Широко используется визуальное редактирование, что позволяет свести объем собственно программирования к минимуму (парадигма разработки low-code, «минимальное программирование»). Для написания программного кода используется высокоуровневый предметно-ориентированный язык с понятийной моделью, максимально приближенной к задачам бизнеса (реализован подход Domain-Driven Design – предметно-ориентированное проектирование).

Прикладные решения на платформе «1С:Предприятие 8» поставляются в открытых исходных кодах. Благодаря реализации парадигмы low-code и предметной ориентированности языка системы этот код является реально открытым – специалисты по внедрению и пользователи могут легко его прочитать, разобраться в бизнес-логике прикладных решений, поддерживать и развивать их, модифицировать и расширять функционал в соответствии с задачами организации. Реальная открытость прикладных решений «1С:Предприятия 8» позволяет легко передавать их для развития или на сопровождение от одних специалистов другим, например, от внедренческой фирмы в ИТ-службу организации-пользователя.

1С:Enterprise Development Tools – современная расширяемая среда разработки прикладных решений

- 1С:Enterprise Development Tools (1С:EDT) создана на основе свободной интегрированной среды разработки модульных кроссплатформенных приложений Eclipse, широко используемой разработчиками во всем мире.
- 1С:EDT поддерживает ключевые принципы создания прикладных решений на платформе «1С:Предприятие 8». Содержит большое количество инструментов автоматизации разработки, делающих работу программиста более быстрой и комфортной, а также позволяет расширять функциональность инструментов разработки с помощью технологии плагинов.
- Работает на различных операционных системах – Windows, Linux, macOS. Интегрирована с системой контроля версий Git, также возможна интеграция с другими системами контроля версий.



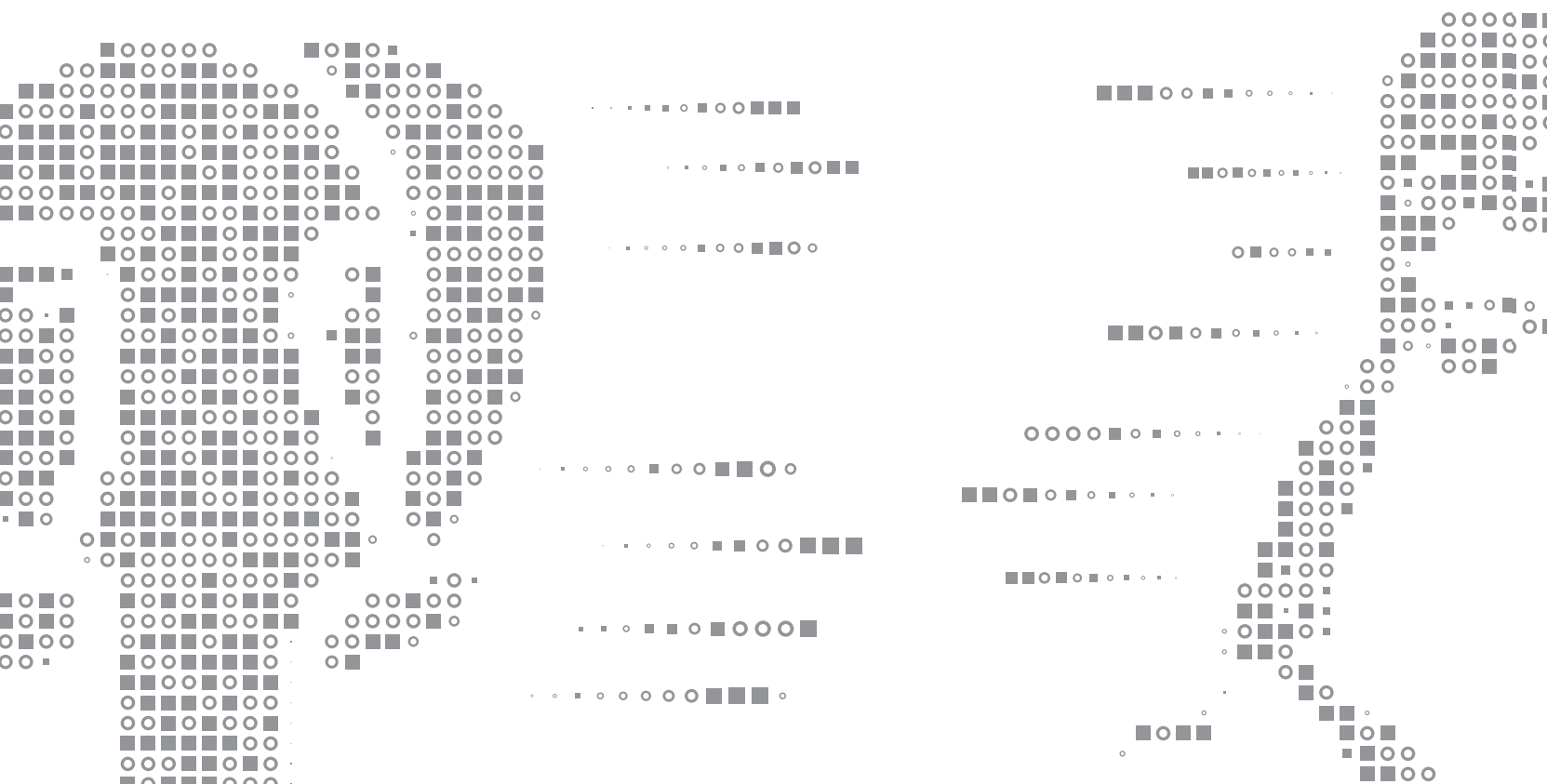
МАСШТАБИРУЕМОСТЬ И ПРОИЗВОДИТЕЛЬНОСТЬ

- Решения на платформе «1С:Предприятие 8» способны «расти» вместе с предприятием: от однопользовательских версий до корпоративных систем с десятками тысяч одновременно работающих пользователей.
- Архитектура системы обеспечивает высокую производительность и надежность при увеличении нагрузки на систему и росте объема обрабатываемых данных.
- Масштабируемый отказоустойчивый кластер серверов приложений с динамической балансировкой нагрузки по рабочим серверам кластера позволяет добиться высокой производительности системы.
- Профили безопасности позволяют обеспечить дополнительную защиту (например, путем запрета запуска неизвестных приложений или ограничения доступа в Интернет), что особенно актуально при «облачном» режиме работы пользователей.
- Механизм копий базы данных предназначен для ускорения работы с большими объемами данных. Он позволяет настроить «1С:Предприятие 8» таким образом, что для требуемых данных (всех данных приложения или их подмножества) будет создаваться и обновляться копия в других физических базах данных. На копии базы данных приложения можно, например, реализовать ресурсоемкие OLAP-сценарии, не нагружая при этом рабочую базу, и избегая блокировок данных в рабочей базе.
- Дата акселератор – собственная разработка фирмы 1С, in-memory база данных. Дата акселератор предназначен для ускорения работы с большими объемами данных. Дата акселератор используется в сочетании с механизмом копий баз данных (в качестве хранилища копий данных) и позволяет в ряде случаев на порядки ускорить OLAP-сценарии работы.



ГИБКОСТЬ И НАСТРАИВАЕМОСТЬ

- Прикладные решения на платформе «1С:Предприятие 8» можно модифицировать (кастомизировать) в соответствии с отраслевой и индивидуальной спецификой предприятия.
- Системы могут развиваться по мере развития бизнеса и роста потребностей пользователей, адаптироваться к изменениям и появлению новых бизнес-процессов, к изменениям законодательства и корпоративных стандартов.
- Предоставляются широкие возможности для модификации прикладных решений под меняющиеся бизнес-процессы благодаря поставке прикладных решений в открытых исходных кодах.
- Механизм расширений позволяет кастомизировать прикладное решение, изменяя существующую и добавляя новую функциональность, не затрагивая при этом основной код тиражного решения. Расширения представляют собой подобие плагинов (Plugins), подключаемых к тиражному решению. Этот же механизм дает возможность кастомизации облачных решений на платформе «1С:Предприятие 8», когда единое типовое решение в облаке может функционировать по-разному (благодаря подключению различных расширений) для разных абонентов, исходя из их потребностей. Расширения также делают процесс перехода кастомизированного приложения на новую версию тиражного решения автоматическим — расширения-плагины просто подключаются к новой версии тиражного решения.
- Общая парадигма разработки делает приложения на платформе 1С:Предприятие похожими не только внешне, но и внутренне — за счет фиксированной модели метаданных. Такой подход снижает порог входа в незнакомый проект, что позволяет легко и быстро подключать новых специалистов для развития проекта, а в случае необходимости - даже заменить всю команду разработчиков. Этому также способствует широкая партнерская сеть и большое количество специалистов по разработке на платформе 1С:Предприятие (по нашим оценкам — более 300.000 человек).

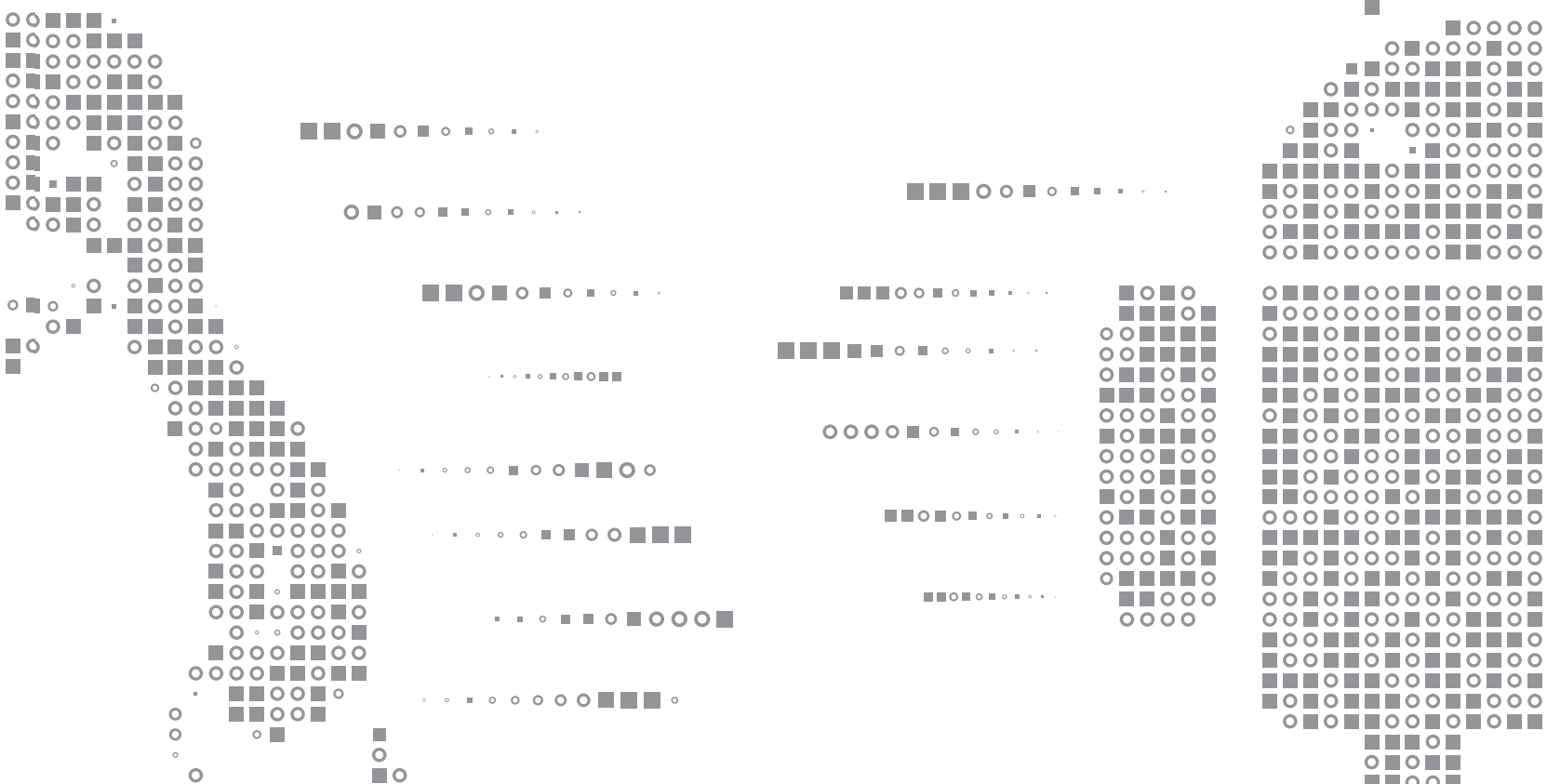


СРЕДСТВА ПОДДЕРЖКИ КРУПНЫХ КОРПОРАТИВНЫХ СИСТЕМ

- Специализированный программный продукт «1С:Корпоративный инструментальный пакет» (КИП) поможет оценить применимость выбранного типового приложения для решения задач клиента, повысить качество работы внедряемой или уже внедренной системы.
- С помощью КИП можно провести многопользовательские нагрузочные тесты без участия реальных пользователей, оценить применимость системы в заданных условиях, оценить масштабируемость системы, выбрать серверное оборудование и программное обеспечение и т. п.
- Для поддержки внедрения и функционирования крупных проектов фирма «1С» оказывает услуги по их технологическому курированию. Работы выполняют специалисты Центров Корпоративной Технологической Поддержки 1С (ЦКТП).

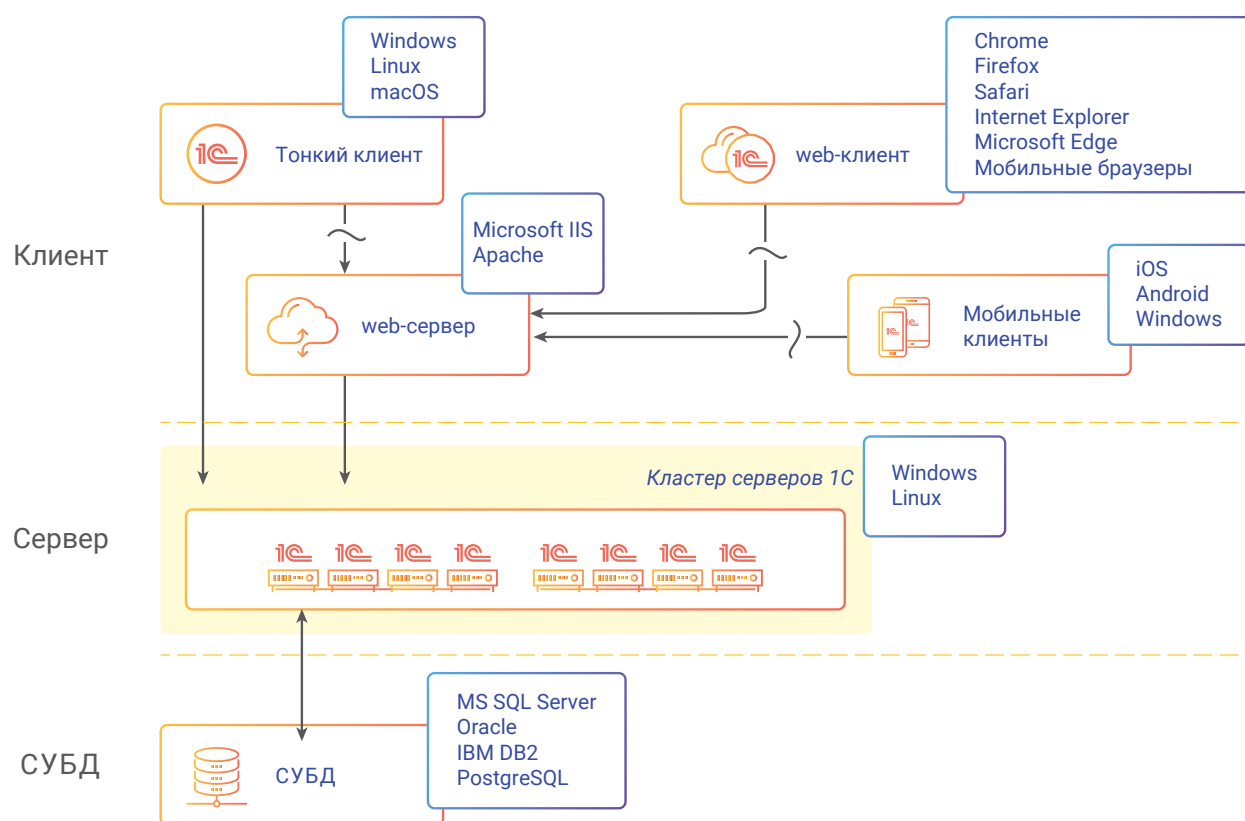
КРОССПЛАТФОРМЕННОСТЬ, РАБОТА С РАЗЛИЧНЫМИ СУБД

- Серверы приложений «1С:Предприятия 8» могут функционировать в ОС Microsoft Windows и Linux.
- Тонкий клиент приложений «1С:Предприятия 8» работает в ОС Microsoft Windows, Linux, macOS.
- Мобильный клиент работает на мобильных устройствах под управлением ОС Android, iOS, Windows.
- Веб-клиент работает в различных интернет-браузерах: Google Chrome, Firefox, Safari, Microsoft Internet Explorer, Microsoft Edge, мобильные браузеры.
- «1С:Предприятие 8» поддерживает работу с Microsoft SQL Server, PostgreSQL, IBM DB2, Oracle Database и файловой СУБД собственной разработки «1С».



ОБЛАЧНЫЕ РЕШЕНИЯ, РАБОТА ЧЕРЕЗ ИНТЕРНЕТ

- Платформа «1С:Предприятие 8» поддерживает различные варианты работы через Интернет, в том числе через обычный интернет-браузер.
- Технология 1сFresh позволяет создавать «облачные» сервисы, обеспечивающие абонентам (группам пользователей) доступ через Интернет к прикладным решениям на платформе «1С:Предприятие 8».
- С помощью технологии 1сFresh можно как разворачивать публичные облака для сдачи прикладных решений на платформе «1С:Предприятие 8» в аренду по модели SaaS, так и создавать частные (Private Cloud) облачные решения для обслуживания крупных корпораций, холдингов, государственных учреждений.

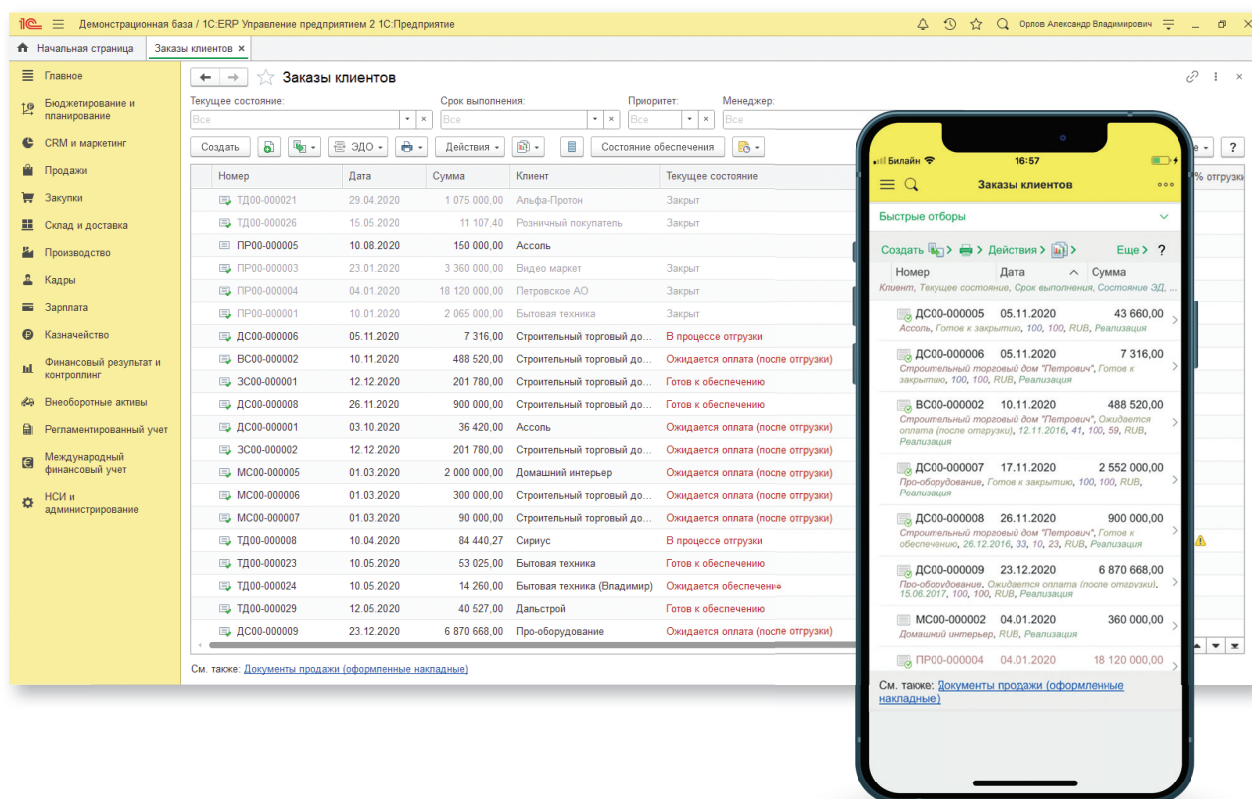


РАБОТА НА МОБИЛЬНЫХ УСТРОЙСТВАХ

- Мобильные технологии «1С:Предприятия 8» позволяют создавать приложения, работающие на планшетах, смартфонах и других мобильных устройствах под управлением Android, iOS и Windows.
- Мобильные решения разрабатываются в среде «1С:Предприятия 8» так же, как и традиционные приложения «1С», с использованием тех же базовых принципов разработки прикладных решений.

- Поддерживаются:
 - автономная работа мобильных приложений, без соединения с Интернетом, все данные хранятся на мобильном устройстве, используются различные варианты интеграции с центральной информационной системой (бэк-офисом), в том числе через Интернет;
 - онлайн-работа мобильного приложения с серверным приложением на платформе «1С:Предприятие 8» (с возможностью работы в офлайне в случае потери связи и синхронизации с сервером при восстановлении связи).

УДОБНЫЙ ПОЛЬЗОВАТЕЛЬСКИЙ ИНТЕРФЕЙС



- «1С:Предприятие 8» отвечает самым строгим требованиям, предъявляемым к юзабилити бизнес-приложений.
- Средства и механизмы «1С:Предприятия 8» обеспечивают легкость освоения решений для начинающих и высокую скорость работы для опытных пользователей.
- Пользователь имеет возможность настроить «под себя» интерфейс прикладного решения: состав команд, отображаемых данных и т. д.
- Изменение интерфейса производится автоматически в соответствии с внедренной функциональностью, ролями пользователей и их индивидуальными настройками.

ИНТЕГРАЦИЯ С ДРУГИМИ СИСТЕМАМИ, ПОСТРОЕНИЕ ТЕРРИТОРИАЛЬНО РАСПРЕДЕЛЕННЫХ СИСТЕМ

- «1С:Предприятие 8» является открытой системой, рассчитанной на интеграцию практически с любыми программами и оборудованием на основе общепризнанных открытых стандартов и протоколов передачи данных.
- С помощью средств платформы «1С:Предприятие 8» можно организовать обмен файлами различных форматов, осуществлять доступ ко всем объектам системы из внешних приложений, поддерживать различные протоколы обмена и стандарты взаимодействия с другими подсистемами (XML, JSON и т. п.), работать с Интернетом и электронной почтой.
- Платформа «1С:Предприятие 8» поддерживает в прикладных решениях возможность создания web- и HTTP-сервисов и работу с внешними web- и HTTP-сервисами. Поддерживается доступ внешних систем к данным приложений «1С» по протоколу OData.
- Решения на платформе «1С:Предприятие 8» могут интегрироваться с различным оборудованием, в том числе торговым и складским (терминалы сбора данных, терминалы обслуживания пластиковых карт и т. п.). Интеграция с популярным торговым и промышленным оборудованием доступна во многих типовых решениях «из коробки».
- Механизм распределенных информационных баз позволяет быстро создавать территориально распределенные системы на платформе «1С:Предприятие 8».
- Универсальный механизм обмена данными позволяет организовать взаимодействие с различными информационными системами, в том числе реализованными не на платформе «1С:Предприятие».

1С:ШИНА

Отдельное серверное решение «1С:Шина» — это продукт класса «сервисная шина предприятия» (Enterprise Service Bus, ESB), который обеспечивает гарантированную асинхронную доставку сообщений между приложениями на платформе «1С:Предприятие» и другими информационными системами.

Предоставляет возможность маршрутизации сообщений в процессе доставки, определяя подходящего получателя(-ей) в зависимости от настроенных правил. Отправитель может не знать в каком виде получатель ожидает сообщение, поэтому «1С:Шина» также может трансформировать сообщение в требуемый формат.

«1С:Шина» включает в себя все необходимые компоненты для создания, администрирования и редактирования схем интеграции в удобном, простом и функциональном web-интерфейсе.



ЗАЩИТА ИНФОРМАЦИИ

- Специальные версии технологической платформы «1С:Предприятие 8» сертифицированы по требованиям безопасности информации в системе сертификации ФСТЭК России. Защищенный программный комплекс «1С:Предприятие 8.3z», сертификат соответствия.
- № 3442 сертифицирован на соответствие требованиям по защите от несанкционированного доступа по 5-му классу защищенности, по отсутствию недеklarированных возможностей – по 4-му уровню контроля. Защищенный программный комплекс «1С:Предприятие 8s», сертификат соответствия № 4183 сертифицирован на соответствие требованиям по отсутствию недеklarированных возможностей – по 2-му уровню контроля и техническим условиям.
- ЗПК «1С:Предприятие 8.3z» может использоваться в автоматизированных системах до класса 1Г включительно; при создании государственных информационных систем до 1-го класса защищенности и в информационных системах персональных данных до 1-го уровня защищенности персональных данных включительно.
- ЗПК «1С:Предприятие 8s» может использоваться в информационных системах, обрабатывающих информацию, составляющую государственную тайну.

БЕЗОПАСНОСТЬ

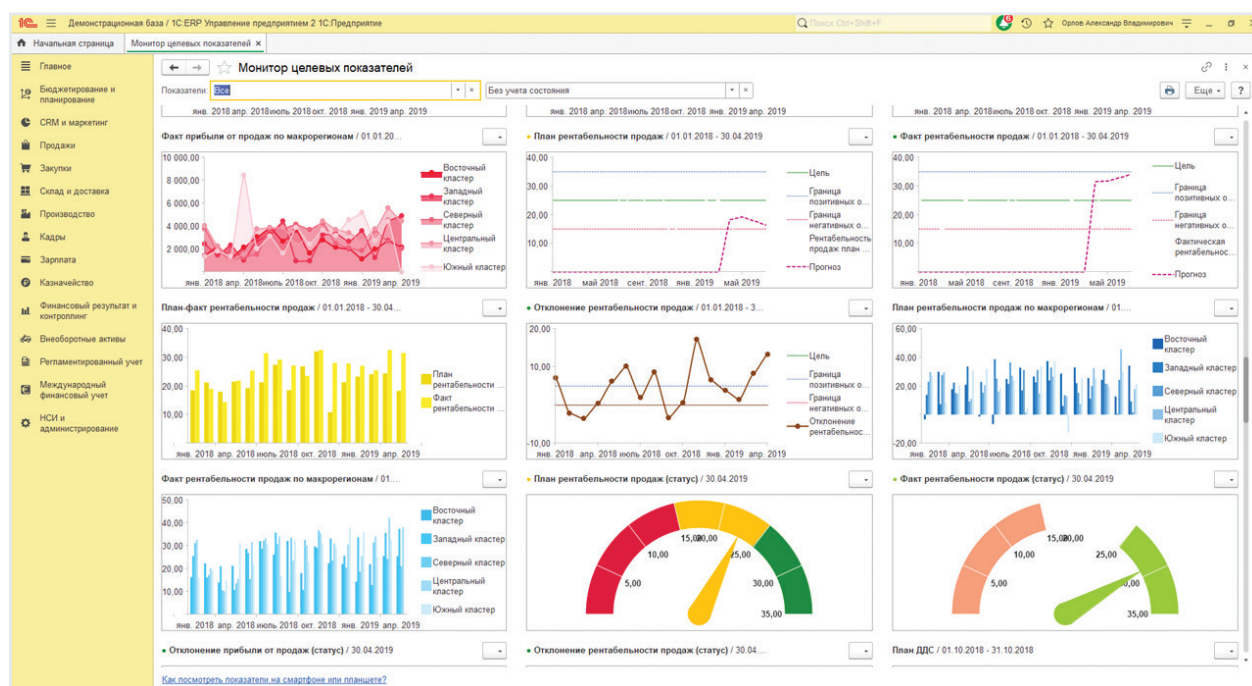
- Обеспечивается разграничение и контроль доступа к данным (в том числе на уровне записей и полей базы данных), сохраняется история изменений данных.
- Механизм поддержки криптографии обеспечивает взаимодействие с внешними модулями криптографии сторонних производителей, и позволяет прикладным решениям использовать криптографические операции для обработки данных приложения.
- Поддерживаются различные способы аутентификации пользователей прикладных решений: аутентификация средствами платформы «1С:Предприятие 8», аутентификация средствами операционной системы, аутентификация по стандарту OpenID и OpenID Connect. Поддерживаются также двухфакторная аутентификация и биометрическая аутентификация.

РАЗВИТЫЕ СРЕДСТВА БИЗНЕС-АНАЛИТИКИ

Средства бизнес-аналитики платформы «1С:Предприятие 8» позволяют формировать не просто статические отчеты, а интерактивные документы, тесно интегрированные в прикладное решение.

Пользователь может изменять параметры отчета, перестраивать его, использовать «расшифровки» – возможность формирования дополнительных отчетов на основе отдельных элементов уже сформированного отчета (Drill-down).

Широкий спектр диаграмм (в том числе диаграммы Ганта, круговые, кольцевые, точечные, пузырьковые, интерактивные диаграммы) позволяют отображать данные в графическом виде, удобном для анализа, а в случае интерактивных диаграмм – еще и менять данные.



1С:АНАЛИТИКА

«1С:Аналитика» – компонент платформы «1С:Предприятие 8» для построения систем оперативного анализа данных класса Business Intelligence (BI).

«1С:Аналитика» подключается к уже развернутым системам «1С» и предоставляет интуитивно понятный интерфейс для просмотра и анализа данных информационных баз «1С» в реальном режиме времени с компьютера или мобильного устройства. Бизнес-аналитик получает простой, но мощный инструмент для построения отчетов в виде таблиц, различных диаграмм и информационных панелей. «1С:Аналитика» обеспечивает прозрачность данных и их анализа для руководства организаций, что, обычно, является критически важным в процессах цифровой трансформации информационных систем.

Уникальные возможности «1С:Аналитики» для пользователей решений «1С»:

- Для работы с «1С:Аналитикой» данные не выгружаются во внешние системы.
- Пользователь продолжает работать в едином, уже настроенном, контуре безопасности «1С» под своей учетной записью в системе «1С».
- Построение и обработка отчетов «на лету» оптимизирована для встроенной в платформу «1С:Предприятие 8» in-memory базы данных Дата акселератор.
- Для ряда типовых конфигураций (например, 1С:ЗУП КОРП или 1С:ERP) существуют уже готовые аналитические дашборды для 1С:Аналитики. Это позволяет для развернутой конфигурации запустить работающую аналитическую BI систему буквально за считанные недели.

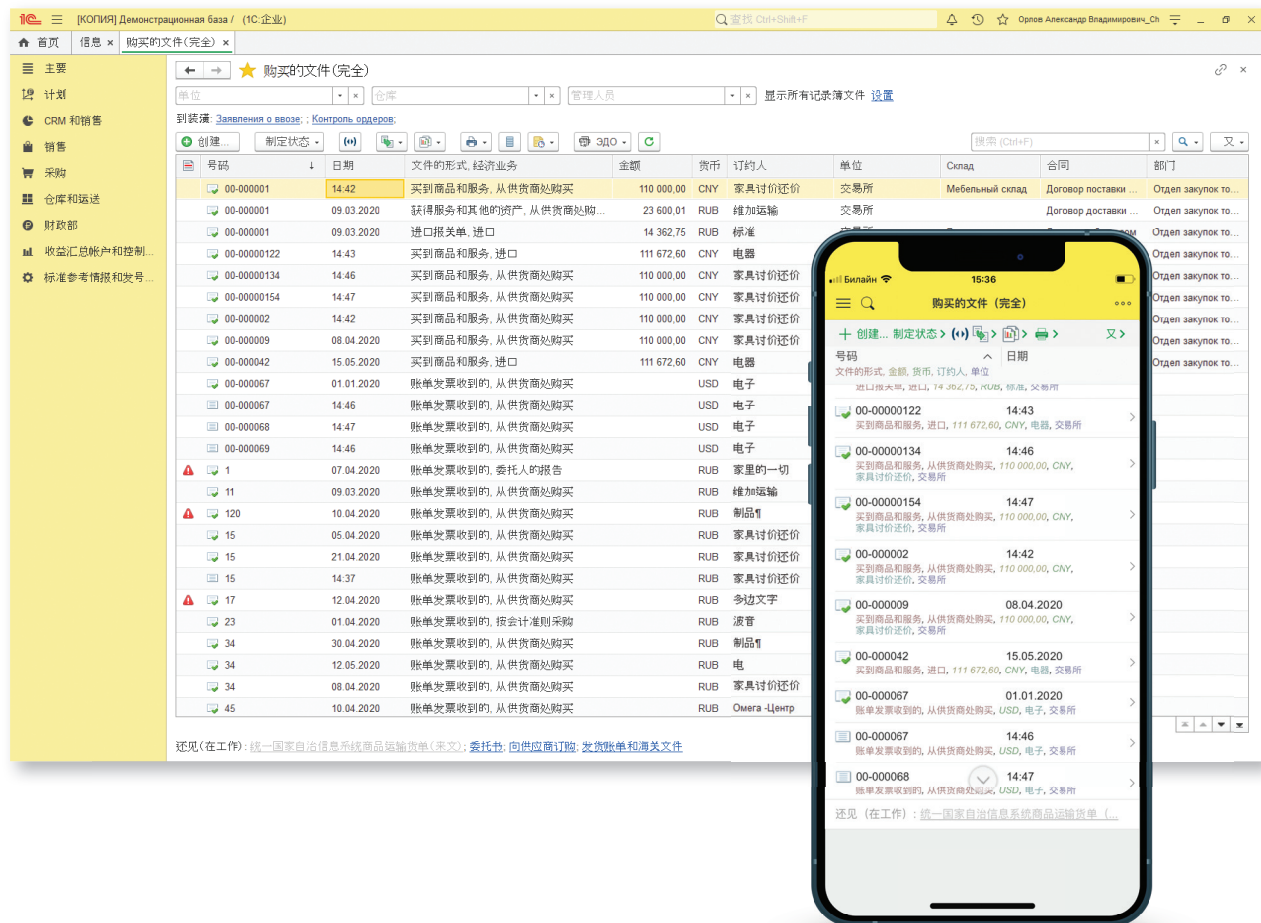


АДМИНИСТРИРОВАНИЕ

- «1С:Предприятие 8» предоставляет развитые средства, обеспечивающие простую установку, поддержку, обновление и администрирование системы.
- Поддерживается запуск заданий по расписанию.
- Настройка и управление правами доступа производятся на основе механизма ролей.
- В системе поддерживается мониторинг действий пользователей и регистрация системных событий.
- Средства мониторинга работы системы позволяют отслеживать критические ситуации и оперативно реагировать на них: выполнять заранее настроенные действия или информировать администраторов системы.
- Предоставляются инструменты для замера производительности системы, выявления «узких мест» и оптимизации работы системы.

ЛОКАЛИЗАЦИЯ

Платформа «1С:Предприятие 8» локализована на 23 языка, включая английский, немецкий, французский, китайский, вьетнамский, арабский.

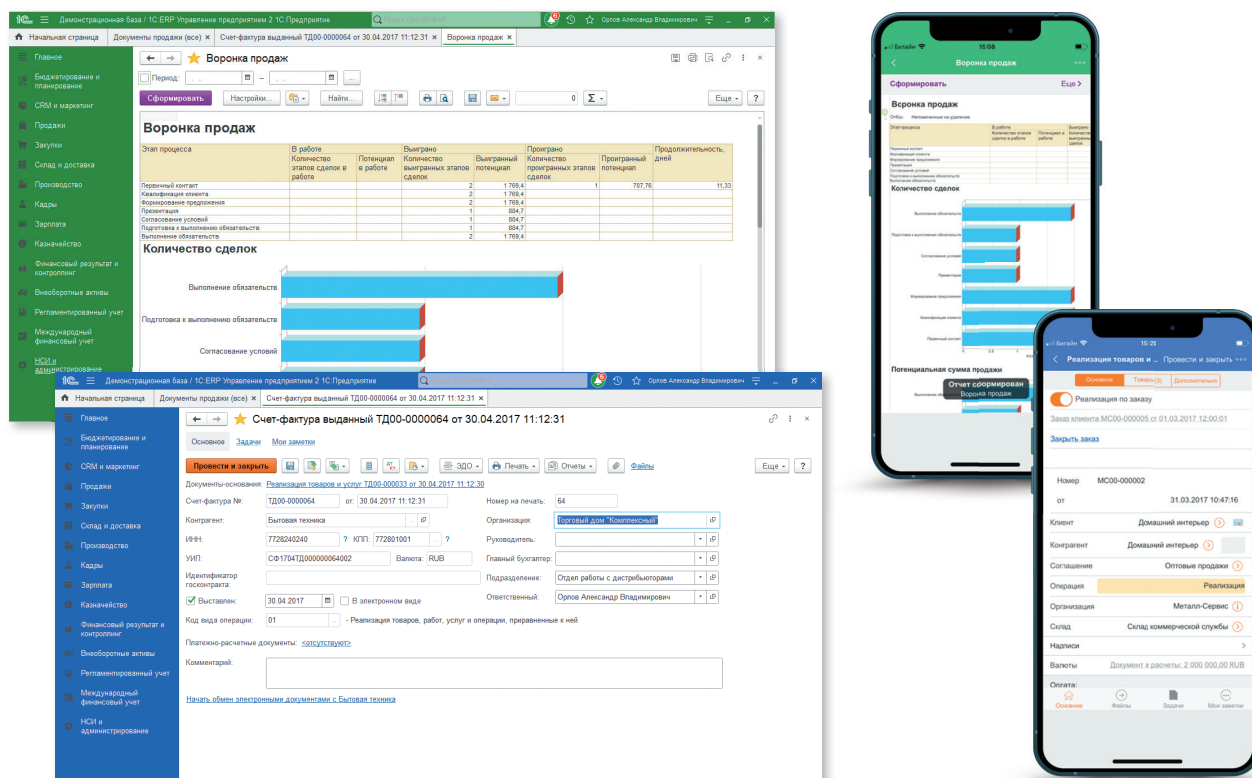


СИСТЕМА ВЗАИМОДЕЙСТВИЯ

- Система Взаимодействия позволяет пользователям программ «1С:Предприятия» обмениваться текстовыми сообщениями, файлами, устраивать аудио и видеоконференции, демонстрировать экран своего компьютера непосредственно в окне прикладного решения.
- Поддерживаются контекстные обсуждения, связанные с конкретными объектами приложения (документами, элементами справочников, отчетами и т. п.). При этом вся переписка сохраняется вместе с объектом приложения и отображается вместе с ним.
- С помощью Системы Взаимодействия разработчики прикладных решений могут реализовывать новые, ранее недоступные бизнес-сценарии, например, создавать чат-боты и автоматические ассистенты, облегчающие работу с приложениями, информировать пользователей о событиях, произошедших в приложении и т. п.
- Система Взаимодействия может интегрироваться с мессенджером Telegram и социальной сетью ВКонтакте, что может быть использовано для реализации широкого круга бизнес-сценариев.
- Система Взаимодействия доступна в мобильном клиенте «1С:Предприятия 8».

ПОДДЕРЖКА КОРПОРАТИВНЫХ СТИЛЕЙ

Платформа «1С:Предприятие 8» содержит ряд инструментов, позволяющих подстроить внешний вид прикладного решения под корпоративные требования заказчика, под тот стиль, который используется в большинстве его программных продуктов.



ТЕХНОЛОГИЯ «1С:ПРЕДПРИЯТИЕ.ЭЛЕМЕНТ»

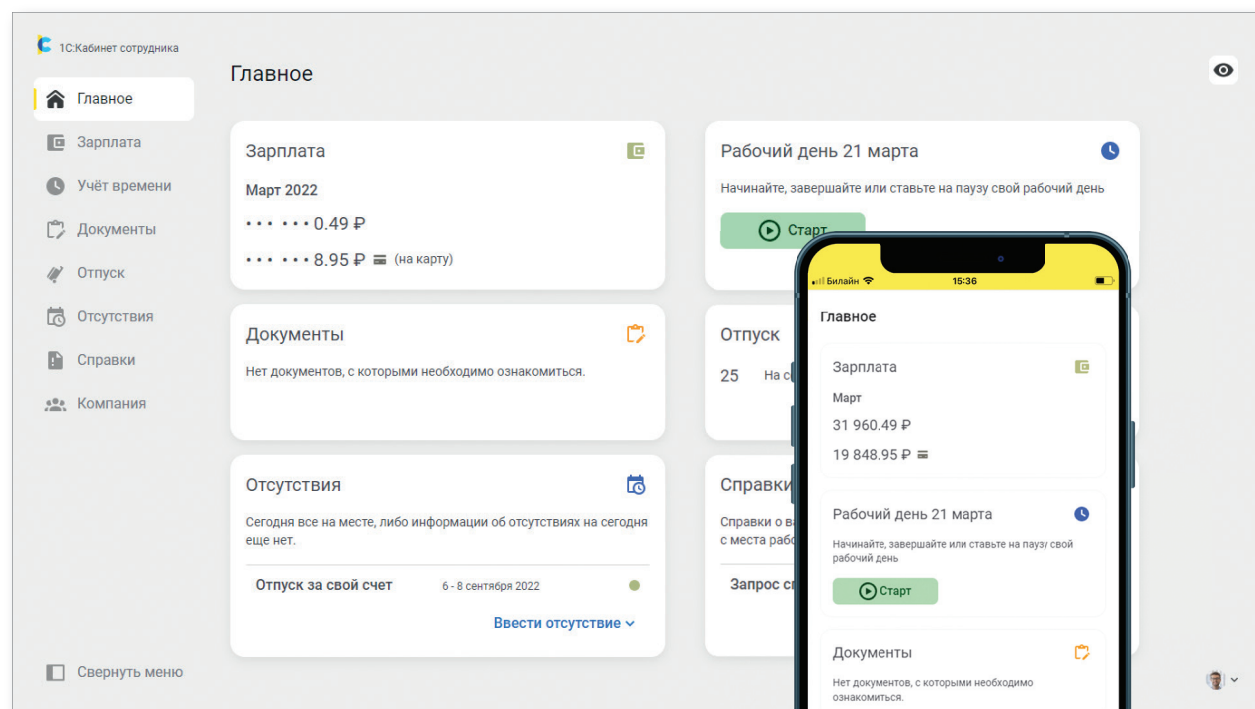
Технология «1С:Предприятие. Элемент» расширяет границы применения системы «1С:Предприятие». В частности, она позволяет создавать приложения, ориентированные не только на бизнес-пользователей, но и на конечных клиентов (консьюмерские приложения).

С её помощью, в том числе, можно создавать:

- витрины;
- фронт-офисы, B2B и B2C кабинеты;
- headless-сервисы.

Особенности технологии «1С:Предприятие. Элемент»:

- современный пользовательский интерфейс, ориентированный в первую очередь на работу в веб и на мобильных устройствах;
- динамично развивающийся встроенный язык;
- поддержка модульности разработки;
- среда разработки, развернутая в облаке и доступная через браузер;
- ориентация на работу решений в облаке (Cloud Native) наряду с привычной возможностью локального развертывания.



ДРУГИЕ МЕХАНИЗМЫ ПЛАТФОРМЫ

- Механизм автоматизированного сценарного тестирования прикладных решений. Реализована возможность записи интерактивных действий пользователя в файл для последующего их анализа или для формирования на их основе автоматизированных тестов.
- Механизм внешних источников данных позволяет работать с данными практически любой СУБД. Есть возможность подключения многомерных источников данных, таких как Microsoft Analysis Services, Oracle Essbase, IBM InfoSphere Warehouse.
- Полнотекстовый поиск позволяет быстро находить нужную информацию в приложении. Так, поиск по имени контрагента найдет самого контрагента в справочнике контрагентов, а также все документы (счета, контракты, заказы и т. п.), где контрагент участвовал в качестве одной из сторон.
- История данных – механизм, эффективно хранящий историю изменения прикладных данных пользователями. С помощью этого механизма можно гибко анализировать изменения данных, отслеживать авторство внесенных изменений, сравнивать версии, а также восстанавливать предшествующие версии.
- Технология внешних компонентов позволяет создавать программы (внешние компоненты) практически на любом языке программирования в ОС Windows, Linux, macOS, которые будут динамически подключаться и тесно взаимодействовать с системой «1С:Предприятие 8», расширяя ее возможности. Данная технология, в частности, позволяет подключать к системе «1С:Предприятие 8» различное торговое оборудование: сканеры штрихкодов, принтеры этикеток и т. д.



ПРОИЗВОДИТЕЛЬНОСТЬ И МАСШТАБИРУЕМОСТЬ 1С:ПРЕДПРИЯТИЯ ПОЗВОЛЯЮТ ЭФФЕКТИВНО АВТОМАТИЗИРОВАТЬ КРУПНЕЙШИЕ КОРПОРАЦИИ И ГОСУДАРСТВЕННЫЕ СТРУКТУРЫ



Почта России. Автоматизированные системы 1С охватили более 150 000 рабочих мест. Единая методология всех видов учета, отчетность по МСФО, контроль и анализ показателей коммерческой деятельности, управление запасами, закупками, недвижимостью, автотранспортом. Единая система электронного документооборота в аппарате управления, 86 региональных филиалах и более 1000 структурных подразделений.



Трансмашхолдинг. Решения 1С – корпоративный стандарт автоматизации. ERP, MES, CPM, WMS, ECM, ITIL системы. Более 60 000 автоматизированных рабочих мест.



Государственная корпорация «Ростех». На платформе 1С работает централизованная система управления финансами и закупками более 500 предприятий, системы управления инвестпроектами и активами, производственной безопасности и охраны труда. Более 27 000 пользователей.



Государственная корпорация «Росатом» повышает эффективность более 100 предприятий с помощью 1С ERP Росатом, в системе работает более 7 000 сотрудников. CPM-система 1С:Управление холдингом объединяет более 1 500 сотрудников Росатома и дочерних холдингов. Выстроены сквозные процессы управления атомной отраслью.



Билайн. В системе 1С более 2 000 торговых точек по всей России, более 8 000 пользователей от Калининграда до Камчатки. Доступность системы 99.99%. Автоматизированы все розничные процессы компании, обслуживание клиентов выполняется как со стационарных рабочих мест, так и с мобильных устройств.



КАМАЗ. На платформе «1С:Предприятие 8» автоматизировано более 8 000 рабочих мест в группе КАМАЗ. Сокращены издержки, оптимизированы процессы управления и учета, обеспечена оперативная консолидация и анализ финансовой отчетности по всем дочерним обществам.



Группа компаний «СОЛЛЕРС». Более 6 000 рабочих мест. Снижены производственные затраты и неликвидные запасы, повышена ритмичность обеспечения производства, сокращены простои.



Агрокомплекс Выселковский им. Н.И. Ткачева. Системы на платформе «1С:Предприятие» стали ключевым элементом цифровой трансформации крупнейшего агрохолдинга, в них работает более 5 000 человек. Цифровое растениеводство, животноводство, пищевое производство. Комплексное управление вертикально интегрированным агрохолдингом в концепции «от поля до прилавка».



Минфин и Казначейство России. Государственная информационная система «Электронный бюджет». Облачная технология 1CFresh. Комплексная автоматизация финансово-хозяйственной деятельности федеральных органов исполнительной власти в условиях передачи полномочий Казначейству России. Более 1 500 государственных учреждений, более 20 000 пользователей.



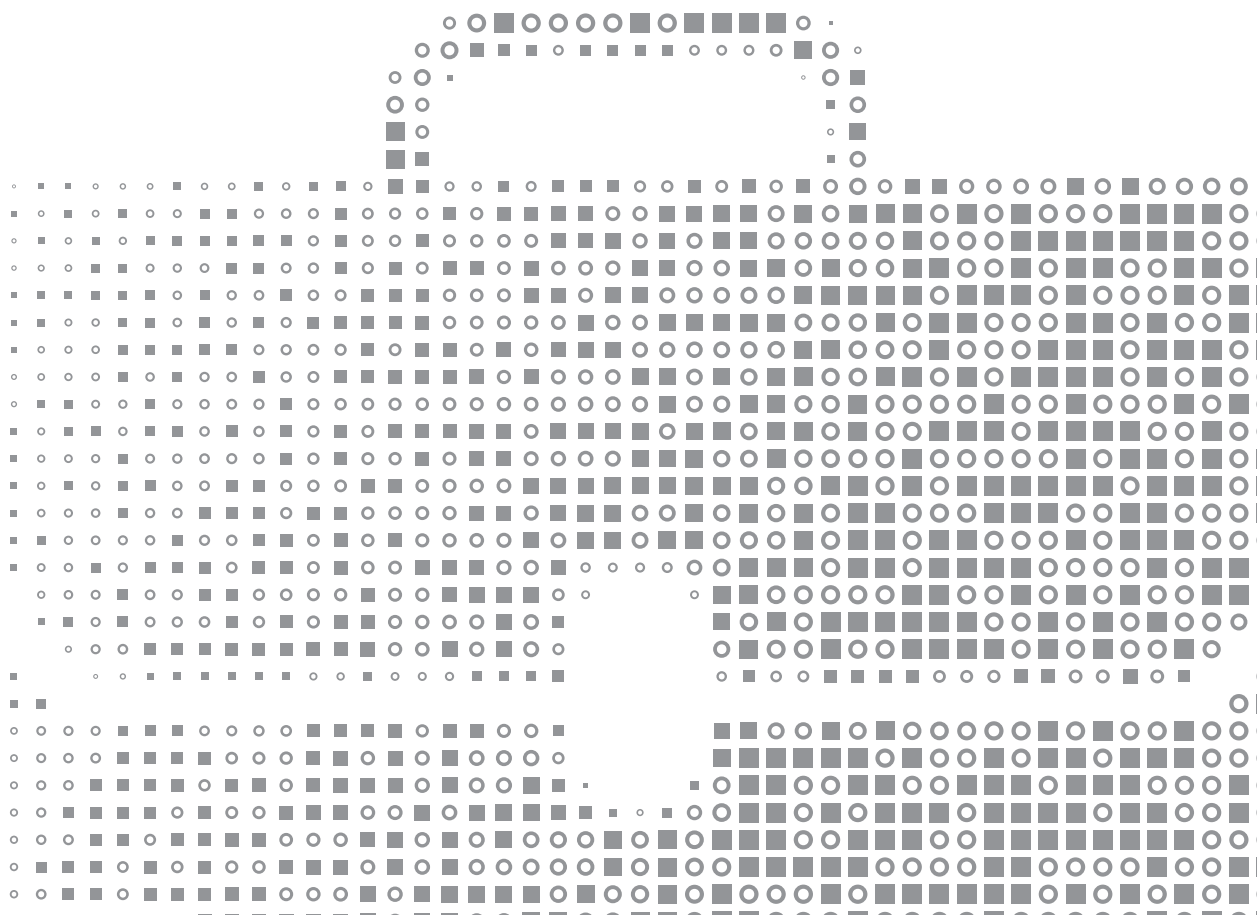
Минсельхоз России применяет системы 1С для задач продовольственной безопасности, управления развитием сельского хозяйства, льготного кредитования АПК, мониторинга отрасли. Более 15 000 пользователей, более 300 000 объектов мониторинга АПК, более 20 000 показателей.



Правительство Москвы. Единая облачная система обеспечения финансовой деятельности. Более 2 000 организаций города, 40 900 пользователей, данные по 500+ тыс. сотрудникам. Технология SaaS.



Правительства более 30 регионов успешно применяют централизованные системы автоматизации финансово-хозяйственной деятельности на облачной платформе 1С для повышения эффективности государственного управления.

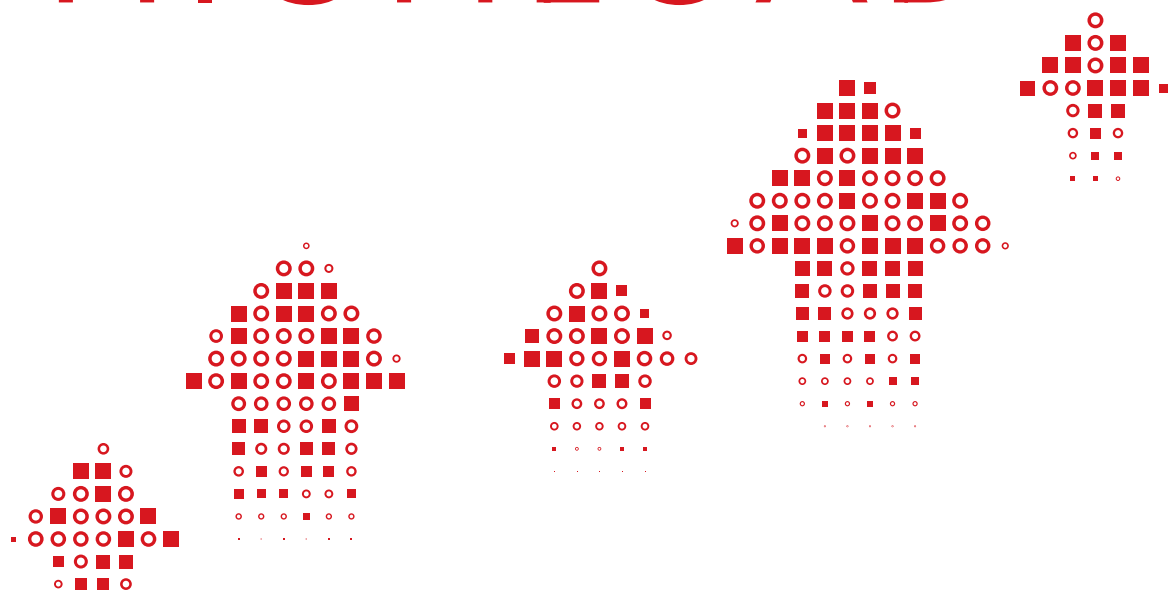




LOW-CODE

1С:ПРЕДПРИЯТИЕ

HIGHLOAD



Фирма «1С»
Россия, г. Москва,
Дмитровское шоссе, д. 9
Тел. : +7 (495) 737-92-57
www.1c.ru, solutions@1c.ru

